



เรื่อง

แนวทางการนำปัญญาประดิษฐ์แบบการประมวลผลภาษาธรรมชาติ  
มาประยุกต์ใช้ในกองทัพอากาศ

เจ้าของผลงาน

ร.อ.ณัฐธิเบศ จารุเพ็ง

สังกัด ศวอ.ทอ.



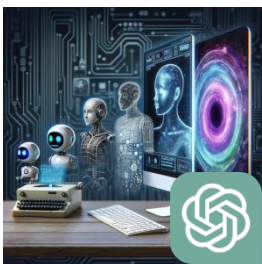
# บทความทางวิชาการเรื่องที่ ๑๒

## เรื่อง แนวทางการนำปัญญาประดิษฐ์แบบการประมวลผลภาษาธรรมชาติมาประยุกต์ใช้ในกองทัพอากาศ



### ที่มาและเหตุผล

ความนิยมที่ของ Generative AI เช่น chatGPT, midjourney ฯลฯ



### สาระสำคัญ

พื้นฐานของสถาปัตยกรรม GPT



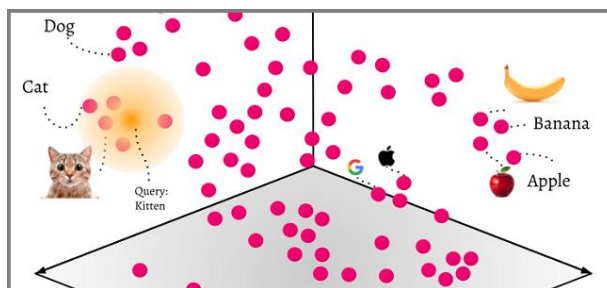
การประยุกต์ของปัญญาประดิษฐ์แบบ NLP



ศักยภาพของเทคโนโลยีที่ ทอ.สามารถใช้ประโยชน์ในงานด้านต่างๆ ได้



การค้นหาแบบ Semantic Search หัวใจของ NLP และ GPT model



ขอบเขตการใช้งานของ NLP

- โมเดลภาษา (Language model) เช่น GPT model
- การเขียนข้อความ
- การแบ่งประเภทคำ
- การแปลภาษา (Google Translation)
- แชนบอท เช่น ChatGPT



## บทความทางวิชาการเรื่องที่ ๑๒

เรื่อง แนวทางการนำปัญญาประดิษฐ์แบบการประมวลผลภาษาธรรมชาติมาประยุกต์ใช้ในกองทัพอากาศ



### ประโยชน์ต่อ ทอ.

- แชนทบอทสำหรับถาม-ตอบเอกสาร (RTAF-GPT)
- เขียนเอกสารราชการ ข้อความวารสารต่าง ๆ
- สรุปเนื้อหาสาระการประชุม เอกสารราชการ
- ช่วยสืบค้นข้อมูลงานวิจัย ทำรูปเล่มงานวิจัย
- ช่วยตัดสใจโดยอ้างอิงจากเอกสารจำนวนมาก

### การต่อยอดเพื่อให้เกิดประโยชน์จริงกับบุคลากร ทอ.

- จัดอบรมว่าเทคโนโลยีที่มีในท้องตลาด เช่น ChatGPT, Bard, Claude, Midjourney สามารถนำมาช่วยงานข้าราชการ ทอ. ได้อย่างไร
- มีการจัดทำข่าวเกี่ยวกับ AI/NLP หรือเทคโนโลยีที่เกี่ยวข้อง เพื่อให้ บุคลากร ทอ. มีความทันสมัยต่อโลกที่ก้าวหน้าอย่างรวดเร็ว



## บทความทางวิชาการเรื่องที่ ๑๒

เรื่อง แนวทางการนำปัญญาประดิษฐ์แบบการประมวลผลภาษาธรรมชาติมาประยุกต์ใช้ในกองทัพอากาศ



เจ้าของผลงาน : ร.อ.ณัฐธิเบศ จารุเพ็ง

สังกัด : ศวอ.ทอ.

ผลการพิจารณา : รางวัลดี

### สาระสำคัญ

ผู้เขียนบทความได้เสนอแนวทางการนำปัญญาประดิษฐ์แบบการประมวลผลภาษาธรรมชาติ (NLP) มาประยุกต์ใช้ในกองทัพอากาศ โดยกล่าวถึงความนิยมของ Generative AI อย่าง ChatGPT ที่มีศักยภาพในการนำมาประยุกต์ใช้งานในทอ. เช่น แชนบอทสำหรับถาม-ตอบเอกสาร เขียนเอกสารราชการ สรุบน้ำหนัการประชุม ช่วยสืบค้น/จัดทำงานวิจัย ช่วยตัดสินใจ เป็นต้น รวมถึงแนะนำแนวทางในการต่อยอดให้เกิดประโยชน์กับบุคลากร ทอ.