



ผลงานประดิษฐ์คิดค้น เรื่องที่ ๕



เรื่อง

โปรแกรม chatbot สำหรับถาม-ตอบ จากข้อมูลขนาดใหญ่

เจ้าของผลงาน

ร.อ.ณัฐธิเบศ จารุเพ็ง

สังกัด ศวอ.ทอ.



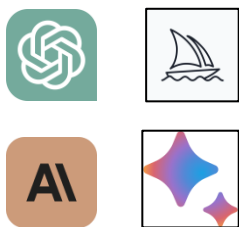
ผลงานประดิษฐ์ฯ เรื่องที่ ๕

เรื่อง โปรแกรม chatbot สำหรับถาม-ตอบ จากข้อมูลขนาดใหญ่



ที่มาและเหตุผล

ความนิยมที่ของ Generative AI เช่น chatGPT, midjourney ฯลฯ



แชทบอทที่มีในปัจจุบันไม่เหมาะกับการถาม-ตอบจากแหล่งข้อมูลจำนวนมากที่เฉพาะเจาะจง



ทอ.ต้องการประสิทธิภาพในการทำงานและใช้ประโยชน์จากงานเอกสารจำนวนมากอย่างมีประสิทธิภาพ



วิธีการดำเนินการ

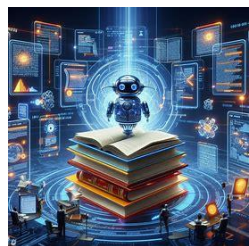
สร้างโปรแกรมแชทบอทที่สามารถเข้าถึงเอกสารพื้นฐานในกองทัพอากาศ



โดยการเชื่อมโยง API ของเทคโนโลยีที่จำเป็นเข้าไปในโปรแกรม RTAF-GPT



อัลกอริทึม: เมื่อผู้ใช้ถามคำถาม โปรแกรมจะนำเฉพาะข้อมูลที่เกี่ยวข้อง (จากเอกสารที่อัปโหลด) มาตอบคำถาม





ผลงานประดิษฐ์ฯ เรื่องที่ ๕

เรื่อง โปรแกรม chatbot สำหรับถาม-ตอบ จากข้อมูลขนาดใหญ่



ประโยชน์ต่อ ทอ.

- เข้าถึงข้อมูลและความรู้ที่จำเป็นเกี่ยวกับ ทอ.ได้อย่างรวดเร็ว
- ตัดสินใจอย่างทันท่วงทีและมีข้อมูลครบถ้วนพร้อมเข้าถึงข้อมูลที่เกี่ยวข้องได้อย่างรวดเร็ว
- ลดภาระงานเกี่ยวกับการค้นหาข้อมูลจากเอกสารจำนวนมาก
- เพิ่มประสิทธิภาพและประสิทธิผลโดยรวมในการดำเนินงานและการตัดสินใจ

เอกลักษณ์ของ RTAF-GPT

- มีความปลอดภัย ข้อมูลบทสนทนาและเอกสาร จะอยู่ในเฉพาะ database เฉพาะ
- มุ่งองค์ความรู้ของ ทอ.พื้นฐาน จากเอกสารทั่วไป ซึ่ง ทอ.ให้ดาวโหลดได้ตามเว็บไซต์แล้ว
- สามารถอัปเดตเอกสารส่วนตัวได้เพิ่ม และจะจดจำไว้ใน user ของผู้ใช้งาน

การต่อยอด

- พัฒนารวดเร็วของแชทบอท
- พัฒนาระบบ database ให้มีประสิทธิภาพมากขึ้น
- ปรับปรุงหน้าตาโปรแกรมให้ใช้ง่ายมากขึ้น



ผลงานประดิษฐ์ฯ เรื่องที่ ๕

เรื่อง โปรแกรม chatbot สำหรับถาม-ตอบ จากข้อมูลขนาดใหญ่



เจ้าของผลงาน : ร.อ.ณัฐธิเบศ จารุเพ็ง

สังกัด : ศวอ.ทอ.

ผลการพิจารณา : รางวัลชมเชย

สาระสำคัญ

ผู้ประดิษฐ์มีความคิดสร้างสรรค์ในการเขียนโปรแกรมแชทบอท RTAF-GPT ที่พัฒนาขึ้นเพื่อเพิ่มประสิทธิภาพในการจัดการและเข้าถึงเอกสารจำนวนมาก ภายใน ทอ. โดยใช้แชทบอทที่เชื่อมโยงกับ API ของเทคโนโลยีต่างๆ ทำให้สามารถดึงข้อมูลได้อย่างรวดเร็วและเฉพาเจาะจง แชทบอทได้รับการออกแบบมาเพื่อความปลอดภัย โดยมีการสนทนาและเอกสารจัดเก็บไว้ในฐานข้อมูล เฉพาะและมีการใช้ระบบ username เพื่อรองรับเอกสารที่เฉพาเจาะจงตามแต่ละบุคคลใน ทอ.